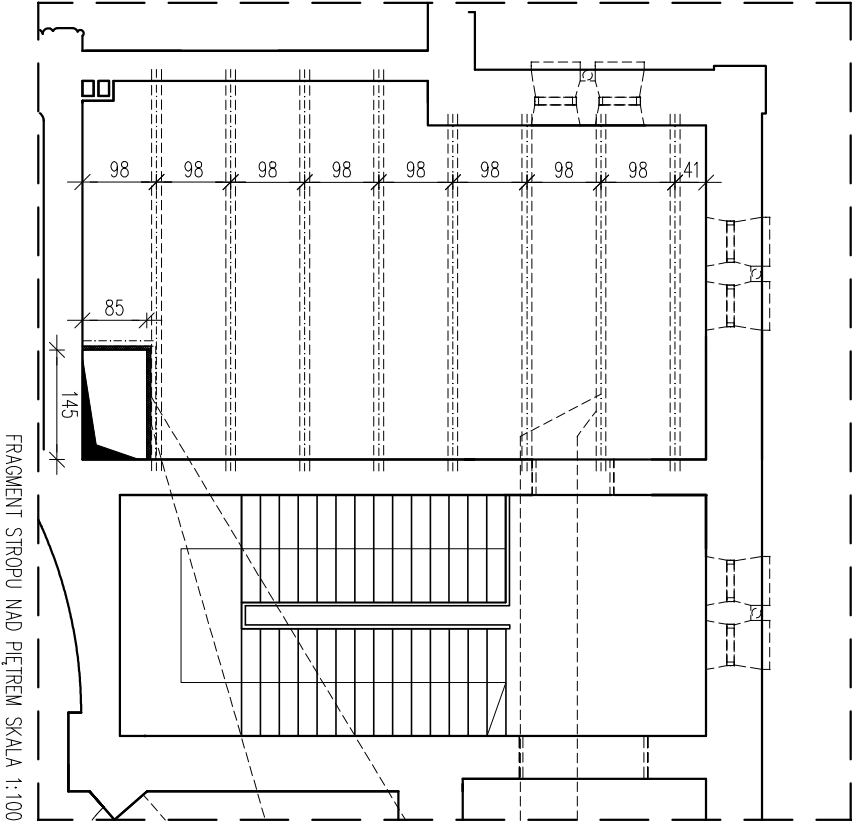


FRAGMENT STROPU NAD PIWNICĄ SKALA 1:100

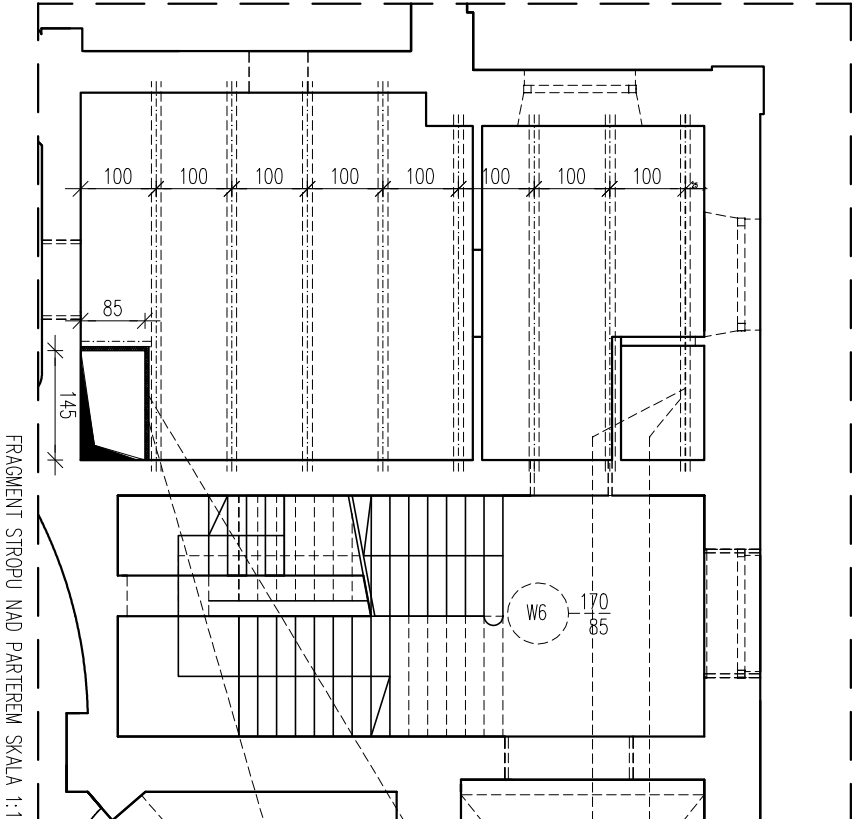
- C** WARSTWY POSADZKI
- 1) PŁYTKI GRESOWE NA ZAPRAWIE KLEJOWEJ
  - 2) WYLEWKA BETONOWA
  - 3) STROP KLEJNA Z WYPEŁNIENIEM CEGLANYM
- D** WARSTWY POSADZKI PROJEKTOWANEJ
- 1) PŁYTKI GRESOWE NA ZAPRAWIE KLEJOWEJ 1,5CM
  - 2) PROJEKTOWANA PŁYTA ŻELBETOWA ZBRÓJONA SIATKĄ Ø6 CO 15CM
  - 3) ZXPAPA TERMIZGRZEWALNA
  - 4) WARSTWA WYROBNAWCZA 3-5CM
  - 5) ISTNIEJĄCA POSADZKA

OTWÓR DO PRZEBIECIA POMIĘDZY  
BELKĄ STROPOWĄ A ŚCIANĄ  
OTWÓR ZABEZPIECZYĆ PO OBWODZIE  
DWOMA KĄTOWNIKAMI L75X75X5  
POŁĄCZONYMI ZE SOBĄ PŁASKOWNIKAMI STAŁOWYMI  
OTWÓR IZOLOWANY WEZNĄ MINERALNĄ GR. 5CM



FRAGMENT STROPU NAD PIĘTREM SKALA 1:100

OBUDOWA KANAŁU Z PŁYT G-K, GR. 2,5CM  
OTWÓR DO PRZEBIECIA POMIĘDZY  
BELKĄ STROPOWĄ A ŚCIANĄ  
OTWÓR ZABEZPIECZYĆ PO OBWODZIE  
DWOMA KĄTOWNIKAMI L75X75X5  
POŁĄCZONYMI ZE SOBĄ PŁASKOWNIKAMI STAŁOWYMI  
OTWÓR IZOLOWANY WEZNĄ MINERALNĄ GR. 5CM



FRAGMENT STROPU NAD PARTEREM SKALA 1:100

- B** WARSTWY POSADZKI
- 1) PŁYTKI BETONOWE 3-4MM
  - 2) DESKI 3,5CM
  - 3) BELKI DREWNIANE WYM. 13CMX13CM /PUSTKA POWIETRZNA
  - 4) BELKI STAŁOWE DWUTĘCOWNIKI
  - 5) PŁYTA ŻELBETOWA
- OBUDOWA KANAŁU Z PŁYT G-K, GR. 2,5CM  
OTWÓR DO PRZEBIECIA POMIĘDZY  
BELKĄ STROPOWĄ A ŚCIANĄ  
OTWÓR ZABEZPIECZYĆ PO OBWODZIE  
DWOMA KĄTOWNIKAMI L75X75X5  
POŁĄCZONYMI ZE SOBĄ PŁASKOWNIKAMI STAŁOWYMI  
OTWÓR IZOLOWANY WEZNĄ MINERALNĄ GR. 5CM

BELKA DREWNIANA  
13X13  
BELKA STAŁOWA  
DWUTĘCOWNIK

<div><div></div><div><b>ŁUKASZ SZLEPER PROJEKT</b></div></div> <div>NP 949 167 36 28 REGON 020378237 ul.Ręby Wielkie 13/3 53-023 Wrocław tel. 603 950 959 e-mail lukasz@902.pl</div>		temat: Prace konserwatorskie , restauratorskie i modernizacyjne zabytkowego kościoła Ewangelicko-Augsburskiego św. Mateusza w Łodzi oraz nadzór autorski nad tymi pracami.	
lokalizacja:	90-457 Łódź ul. Piotrkowska 283 działka nr 62/5	inwestor:	Parafia Ewangelicko-Augsburska św. Mateusza w Łodzi ul. Piotrkowska 283, 90-457 Łódź
tytuł rys.	PROJEKT WYKONAWCZY PRZEBIECIA PRZESZ STROPU POD KANAŁ WYRZUTOWY		
branża	ARCHITEKTURA	PROJEKTANT : mgr inż. arch. Łukasz Szleper nr upr. 40/09/DOLA	podpis:
branża	KONSTRUKCJE	SPRAWDZAJĄCY : mgr inż. arch. Ewa Smolnikowska nr upr. 13/99/DUW	podpis:
		PROJEKTANT : mgr inż. arch. Łukasz Szleper nr upr. 69/D05/07	podpis:
		SPRAWDZAJĄCY : mgr inż. Piotr Szleper nr upr. SLK/1727/PWOK /07	podpis:
		OPRACOWANIE : mgr inż. arch. Patrycja Pełka	podpis:
skala rys.	1:100	data	nr rys.
		08.2012	A19

UWAGA:  
WSZYSTKIE RYSUNKI ROPATRYWAĆ ŁĄCZNIE Z OPISEM ORAZ  
PROJEKTEM INSTALACJI ELEKTRYCZNYCH , SANITARNYCH I WENTYLACJI  
EWENTUALNE WĄTPLIWOŚCI I PROBLEMY ZGŁASZAĆ PROJEKTANTOM